



enertexbayern gmbh
simulation entwicklung consulting

Anleitung zum Update einer Applikation in der ETS

Hinweis

Der Inhalt dieses Dokuments darf ohne vorherige schriftliche Genehmigung durch die Enertex® Bayern GmbH in keiner Form, weder ganz noch teilweise, vervielfältigt, weitergegeben, verbreitet werden.

Enertex® ist eine eingetragene Marke der Enertex® Bayern GmbH. Andere in diesem Handbuch erwähnte Produkt- und Firmennamen können Marken- oder Handelsnamen ihrer jeweiligen Eigentümer sein.

Dieses Handbuch kann ohne Benachrichtigung oder Ankündigung geändert werden und erhebt keinen Anspruch auf Vollständigkeit oder Korrektheit.

Inhalt

Ziel	2
Aktualisierung einer ETS Applikation	2
<i>Schritt 1: Einfügen eines Dummy-Geräts (neue Version)</i>	2
<i>Schritt 2: Update bestehender Geräte</i>	2

Ziel

Die nachfolgende Anleitung zeigt ein Applikationsupdate des Enertex MeTa Raumcontrollers von Version 0.6 auf Version 1.0. Sie kann analog auf andere Enertex Geräte angewendet werden.

Der Vorteil des hier dokumentierten Vorgehens ist die Beibehaltung der Verknüpfungen und Parametrierungen innerhalb eines Projekts. D.h. bestehende Geräte im Projekt können auf die neueste ETS Applikation aktualisiert werden, ohne dass die vorhandene Parametrierung und erstellten Verknüpfungen zu Gruppenadressen verloren gehen. Nicht mehr gültige Parameter oder Kommunikationsobjekte hingegen werden gelöscht.

Aktualisierung einer ETS Applikation

Schritt 1: Einfügen eines Dummy-Geräts (neue Version)

Nach dem Import des neuen Geräts (bzw. der neuen Version dessen) in den Katalog und vor dem eigentlichen Update bestehender Geräte muss einmalig ein Dummy-Gerät der neuen Version in die bestehende Topologie eingefügt werden (hier: MeTa V1.0). Dieses kann anschließend auch gleich wieder gelöscht werden.

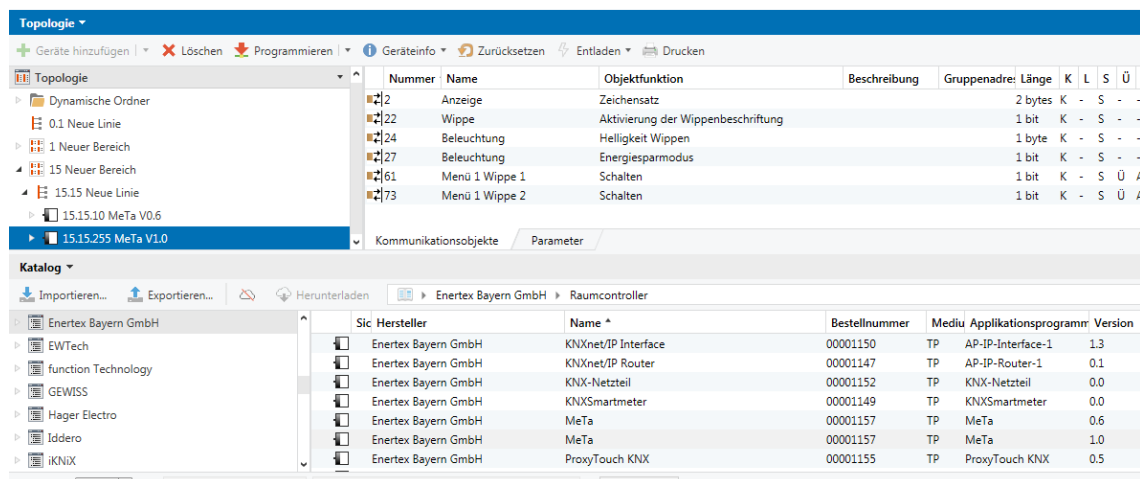


Abbildung 1: Dummy-Gerät in Topologie einfügen

Schritt 2: Update bestehender Geräte

Um beim Applikationsupdate eines Geräts alle Verknüpfungen zu Erhalten, muss nach Schritt 1 folgendermaßen vorgegangen werden:

1. Auswahl des alten Geräts in der Topologie, anschließend rechts oben unter „Eigenschaften“ erst auf „Information“ und dann darunter auf „Applikationsprogramm“ klicken
2. Unter dem Text „Applikationsprogramm-Version aktualisieren“ auf den Button „Aktualisieren“ klicken. **Achtung: Wird die neue Applikation stattdessen fälschlicherweise über die darüberliegende Dropdown Box geändert, so werden bestehende Verknüpfungen gelöscht. Dieser Schritt kann notfalls über die „Rückgängig“-Funktion**

on der ETS rückgängig gemacht werden.

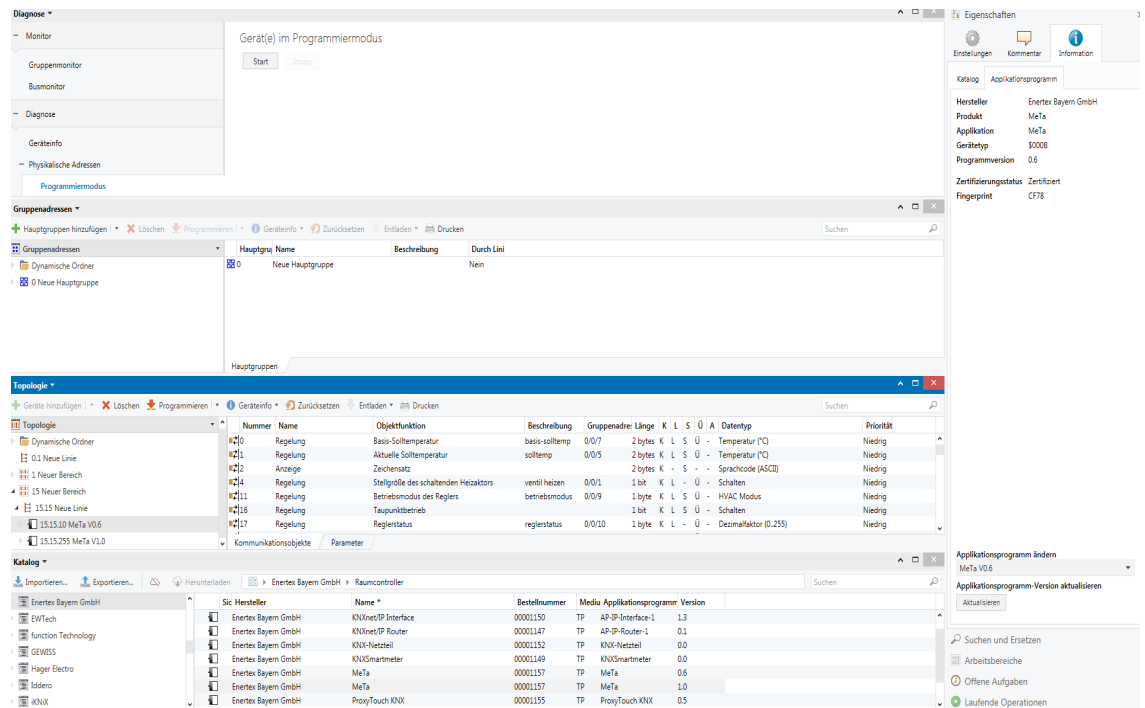


Abbildung 2: Applikationsprogramm aktualisieren unter Eigenschaften/Information/Applikationsprogramm